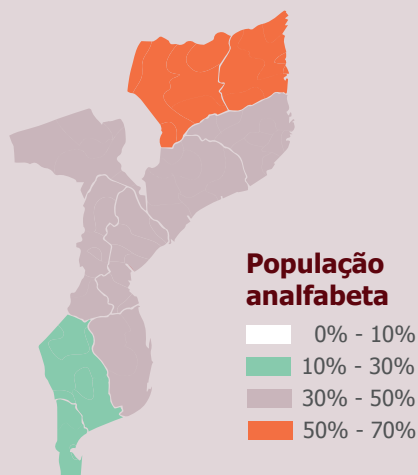


EDUCAÇÃO EM MOÇAMBIQUE



As províncias do norte têm taxas de analfabetismo elevadas, com destaque para Cabo Delgado (53%) e Niassa (50%), no entanto as províncias do sul têm as taxas mais baixas ex: Maputo Cidade 7%.

população que sabe ler e escrever (taxa de alfabetização)

2007 2017
49% 61%



População de 25 anos ou mais que não tem educação formal

2007 2017
85% 62%
59% 37%

Taxa de Alfabetização por área de residência e sexo

Urbana
82%

VS

Rural
51%

Homem
82%

VS

Mulher
51%

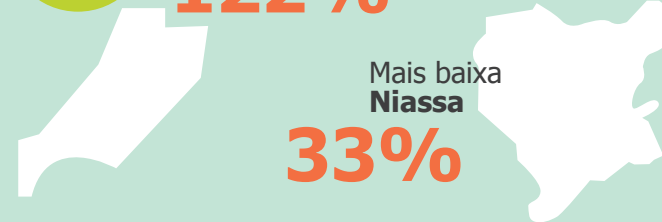
Taxa bruta de escolarização no ensino primário 6-12 anos

Pais 72%
Mais elevada
Cidade de Maputo 98%



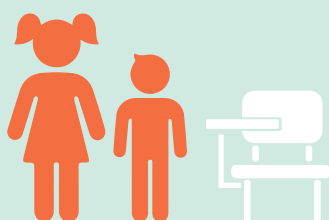
Taxa bruta de escolarização no ensino secundário 13-15 anos

Pais 46%
Mais elevada
Cidade de Maputo 122%



Crianças em idade escolar (6-10 anos) fora da escola

2,55 milhões
6-10



Frequência escolar de crianças de 6-10 anos no Ensino Primário do primeiro grau (EP1)

58%
2007

41%
2017

Nível de educação por área de residência



População Urbana



Nenhum nível

27,0%

Pelo menos ensino secundário

67,7%

Nível superior

5,3%

População Rural



Nenhum nível

62,0%

Pelo menos ensino secundário

37,6%

Nível superior

0,4%

Nível de educação de pessoas de 25 anos ou mais por sexo



Nenhum nível

61%

Primário

28%

Secundário

10%

Superior

2%

Nenhum nível

38%

Primário

42%

Secundário

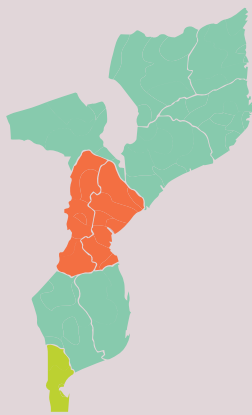
17%

Superior

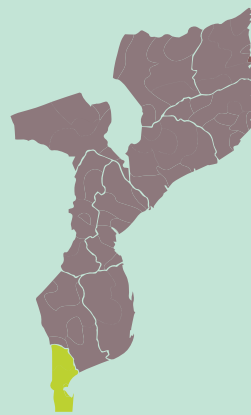
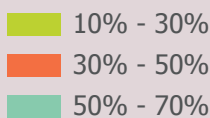
3%



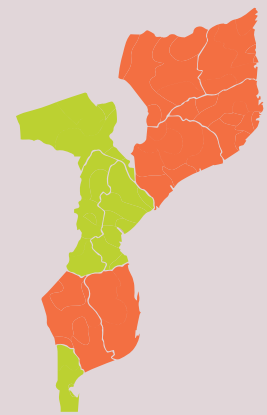
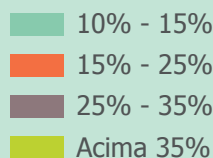
População de 25 ou mais anos por nível de educação concluído



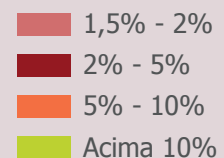
Nenhum nível



Primário



Secundário



Recomendações:

- 1** A aceleração da transição demográfica pode melhorar a cobertura da educação e, ao mesmo tempo, possibilitar maior investimento em qualidade. O aumento contínuo da população infantil cria desafios para as famílias e para o governo no fornecimento de serviços de educação.
- 2** Incentivar políticas que permitam a reeducação de adultos, especialmente jovens, para que o grande grupo de analfabetos em grupos etários mais jovens têm acesso a alguma educação formal.
- 3** É urgente um investimento substancial no desenvolvimento de escolas técnicas profissionais a vários níveis.