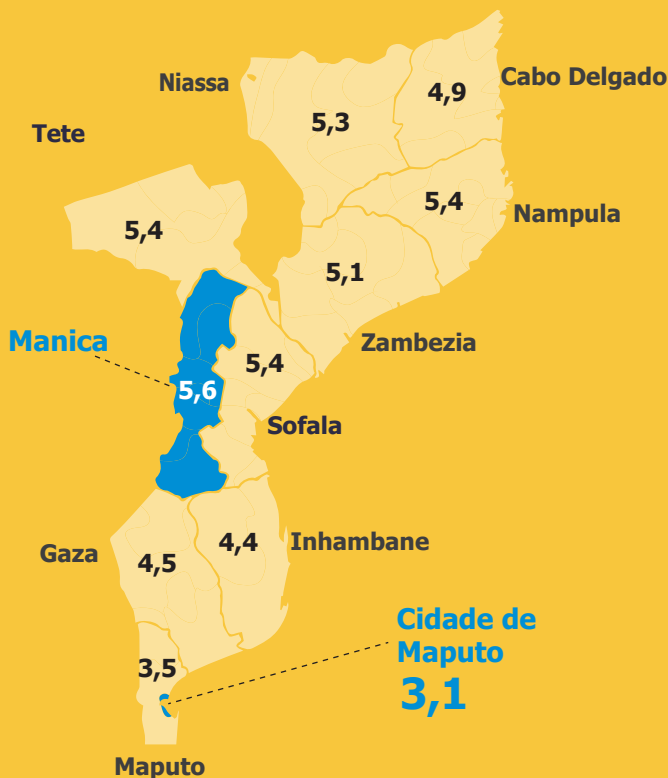


FECUNDIDADE E NUPCIALIDADE EM MOÇAMBIQUE

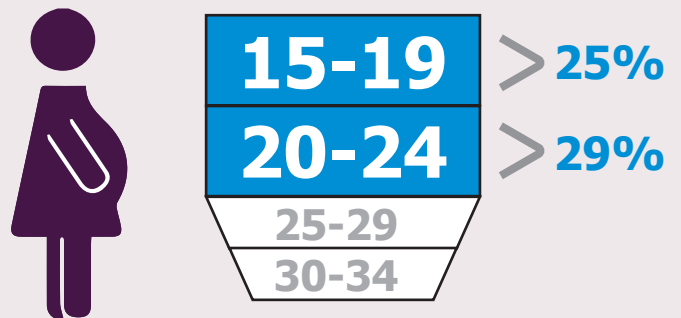
► Taxa Global de Fecundidade (TGF)



► TGF por província



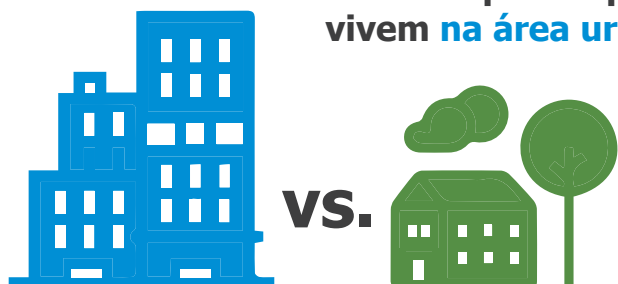
► Idade da mãe ao nascimento da criança



Mais da metade dos partos ocorre entre mulheres de **15-24 anos**

► TGF Urbana vs. Rural

As mulheres da **área rural** em média, têm 1 filho a mais do que as que vivem na **área urbana**

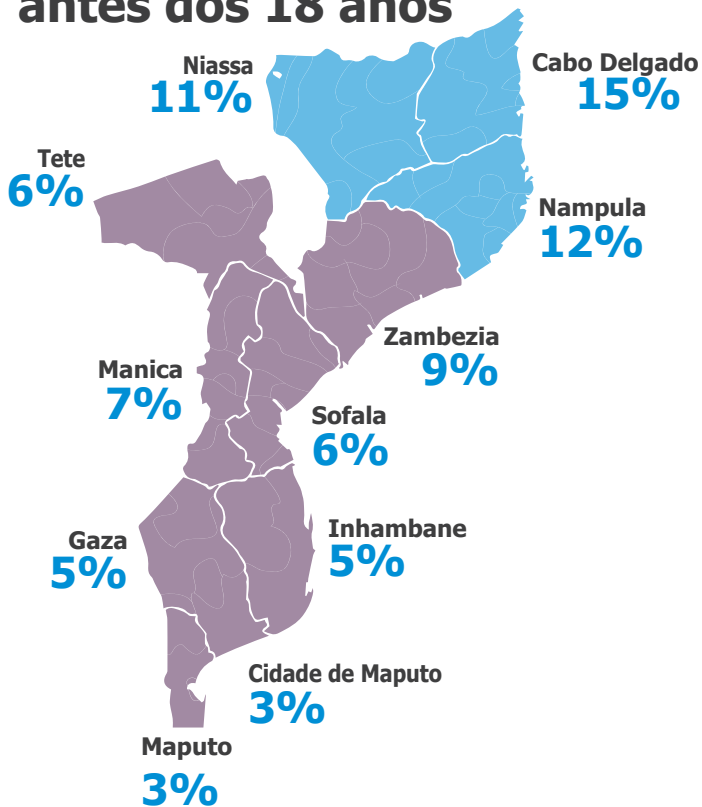


▶ No geral, 4 em cada 10 raparigas casam aos 17 anos

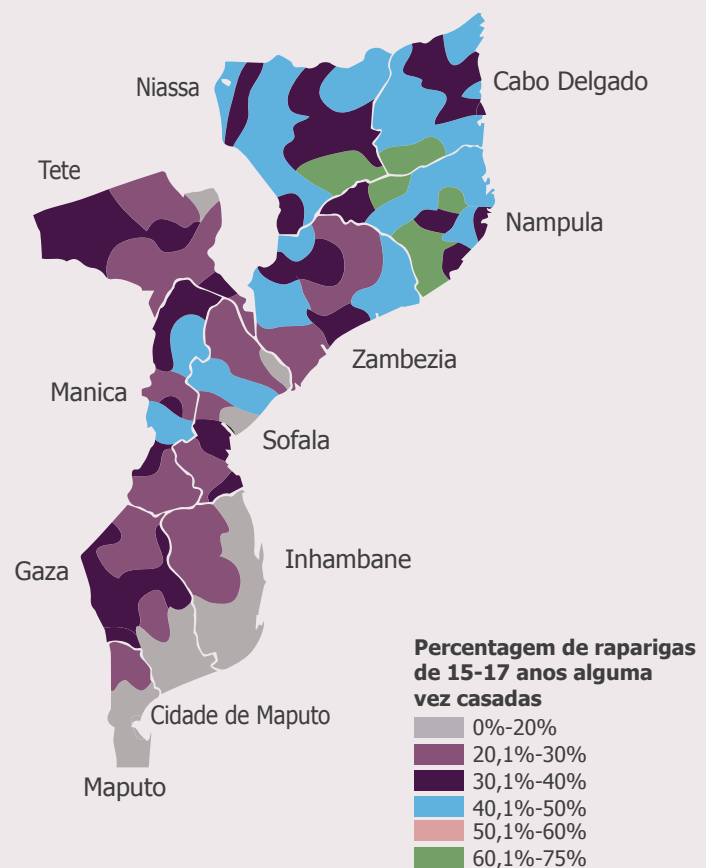


As raparigas de **Cabo Delgado** têm 7 vezes mais probabilidade de casar aos 18 anos do que as raparigas da **cidade de Maputo**

▶ Percentagem de raparigas que tiveram um nascimento antes dos 18 anos



▶ Prevalência de uniões precoces



As estimativas incluem as raparigas de 12 a 17 anos de idade

Recomendações:

1 Aumentar o acesso e disponibilidade de contraceção, particularmente entre os jovens que têm baixa prevalência

2 Garantir a disponibilidade de cuidados pré-natais e obstétricos e promover partos institucionais para reduzir a mortalidade e morbidades maternas de alto risco.